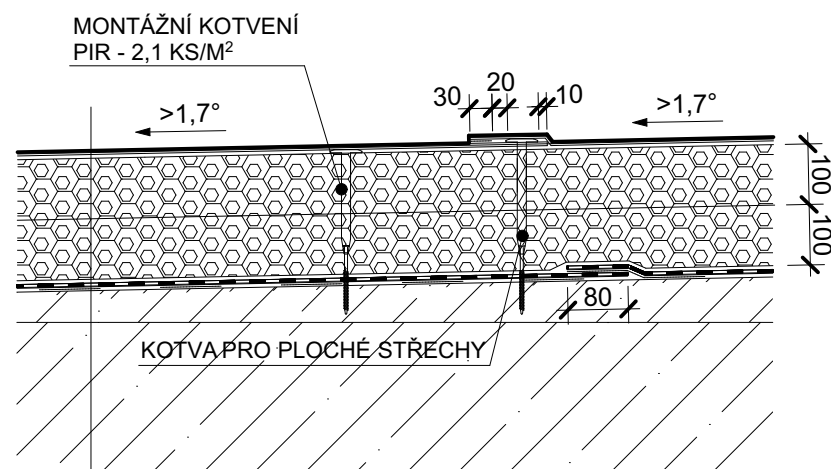


SKLADBA STŘEŠNÍHO PLÁŠTĚ PLOCHÉ STŘECHY:



- HYDROIZOLAČNÍ FOLIE - PVC -P, PLOŠNÁ HMOTNOST 2,2KG/M², VÝZTUŽNÁ VLOŽKA POLYESTER, TŘÍDRA REAKCE NA OHEŇ E, TL. 1,8MM
- TEPELNÁ IZOLACE PIR, TL. 2x 100MM, $\lambda = 0,022$, PEVNOST V TLAKU 120kPa, PEVNOST V TAHU 50kPa
- PAROZÁBRANA - ASFALTOVÝ PÁS Z SBS MODIFIKOVANÉHO ASFALTU, FAKTOR DIFUZNÍHO ODPORU 28 000, TL. 4,0MM
- PŘÍPRAVNÝ NÁTĚR - ASFALTOVÁ EMULZE ZA STUDENA ZPRACOVATELNÁ
- STÁVAJÍCÍ MONOLITICKÁ SPÁDOVÁ VRSTVA - OČISTIT, VYSPRAVIT A UPRAVIT DO SKLONU MIN. 1,7°
- STÁVAJÍCÍ BETONOVÁ KONSTRUKCE STŘECHY

Všechny rozměry budou ověřeny před prováděním na stavbě.

Pozor!

-nedílnou součástí dokumentace je část požárně bezpečnostního řešení stavby (viz. "požární zpráva"). V této části projektu jsou stanoveny veškeré nároky na provedení stavebních konstrukcí včetně výplní otvorů z hlediska požární bezpečnosti stavby

Projektová dokumentace podléhá autorskému zákonu v platném znění.
Žádná část této dokumentace nesmí být kopírována ani šířena jiným způsobem bez
výslovného svolení autora.

Vedoucí projektant		Zodp. projektant		Vypracoval		PROJEKTPASIV s.r.o. Karla Čapka 1300 356 01 Sokolov				
Antonín Majer		Antonín Majer		Lukáš Bezděkovský						
Investor		Město Habartov, náměstí Přátelství 112, 357 09 Habartov								
Kraj		Karlovarský	MěÚ	Habartov	StÚ	Sokolov				
Název akce							Účel		DPS	
ROZŠÍŘENÍ MUZEA HABARTOV							Datum		12/2022	
							Č. zakázky		01/LB/2022	
							Formát		2A4	
							Kótováno		MM	
Lokalita akce		Habartov, k.ú. Habartov parc. č. 638 Habartov - Kluč č.p. 400					Měřítka		1:10	
Stavba - objekt							Číslo výkresu			
Obsah		D.1.1 SKLADBA STŘEŠNÍHO PLÁŠTĚ PLOCHÉ STŘECHY					7			